

MÖRTELSCHLAUCH ULTRALIGHT 42 mm

INNOXAT

Formstabiler Gewebes Schlauch aus Polyesterfaser
mit innenliegender Gummierung und PU-Außenbeschichtung.

Als letztes Stück zum Gießen von Fließestrich - erLEICHTert die Arbeit enorm.

nur 500 g/lfm

ca. 70 % Gewichtsersparnis*

doppelte Stahlbandeinbindung

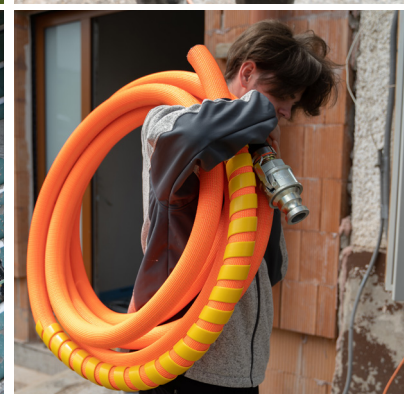
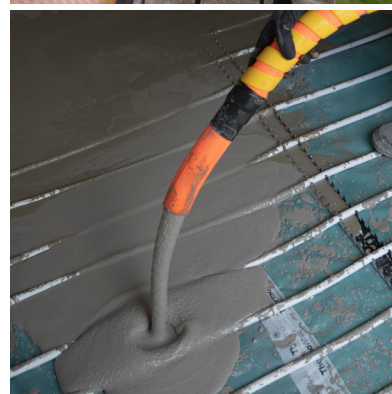
Betriebsdruck 40 bar

Innendurchmesser 42 mm

Tülle Durchgang 40,5 mm



Beim Gießschlauch mit 1 Meter Knickschutzspirale,
fixiert mit einem Schrumpfschlauch.



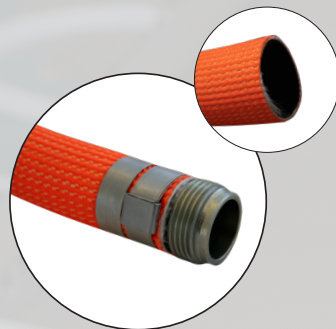
*gegenüber herrkömmlichem Gummischlauch

als Gießschlauch - Kupplung einseitig

Fertig montiert inklusive Knickschutzspirale, fixiert mit einem Schrumpfschlauch.

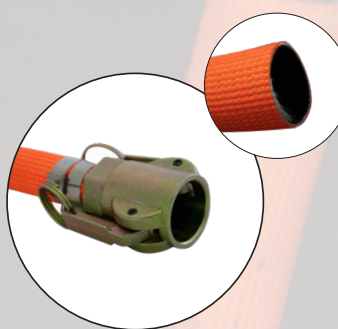
mit Tülle 2" AG einseitig

Art-Nr.	Gewicht	Bund
3223-410	5,5 kg	10 lfm
3223-420	10,5 kg	20 lfm



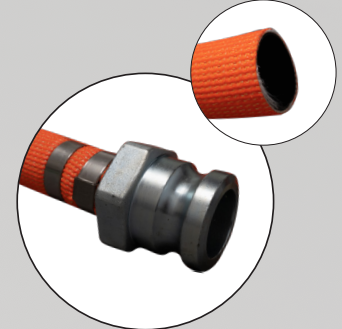
mit MK50 MT Kupplung einseitig System 22

Art-Nr.	Gewicht	Bund
3223-411	6,5 kg	10 lfm
3223-421	11,5 kg	20 lfm



mit MK50 VT Kupplung einseitig System 22

Art-Nr.	Gewicht	Bund
3223-412	6,3 kg	10 lfm
3223-422	11,3 kg	20 lfm

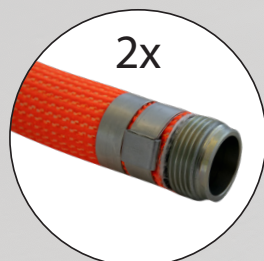


als Mörtelschlauch - beidseitig

Fertig montiert, fixiert mit einem Schrumpfschlauch auf beiden Seiten.

mit Tülle 2" AG beidseitig

Art-Nr.	Gewicht	Bund
3224-410	6,0 kg	10 lfm
3224-420	11,0 kg	20 lfm



mit MK50 VT/MT Kupplung beidseitig System 22

Art-Nr.	Gewicht	Bund
3224-411	7,8 kg	10 lfm
3224-421	12,8 kg	20 lfm

